



product book



PHAI SINH

ENTRADE by DNSE

Hệ thống
đơn giản trực quan

Tỷ lệ cọc chỉ 5%



Tối đa hóa lợi nhuận
dựa trên vốn

Chỉ 6.5 triệu 1 HĐ

	DNSE (18.48%)	Entrade (18.48%)	VPS (H1)	Entrade (5%)
Tỷ lệ cọc	18.48%	18.48%	3.38%	5.00%
Tiền cọc 1 HĐ	24,024,000	24,024,000	4,400,000	6,500,000
Tổng phí 1 HĐ	27,500	28,783	55,525	44,185
Số tiền	10,000,000,000	10,000,000,000	10,000,000,000	10,000,000,000
Số HĐ mở	416	416	2,244	1,528
Tổng phí	11,433,798	11,966,599	124,620,555	67,517,957

Tại sao bạn nên chuyển từ VPS về Entrade?



- **VPS** cho tỷ lệ cọc 5% trong phiên sáng, từ sau 14h sẽ chuyển tỷ lệ về 10% nên NĐT sẽ bị xử lý tài khoản nếu ở trạng thái full margin.
- Thu phí ngay khi vay Plus, bất kể có giao dịch hay không.
- VPS không thể hiện rõ tất cả chi phí như lãi margin, thuế và các chi phí khác.



- **Entrade** cho phép hold qua đêm, chỉ cần bảo đảm 2h25 có đủ tiền ký quỹ bù số lỗ (vẫn giữ được mức 5%).
- **Entrade** chỉ tính lãi vay khi có phát sinh giao dịch.
- **Entrade** minh bạch lãi lỗ, tính hết vào giá hòa vốn.

Tính năng vượt trội ENTRADE



- **Nền tảng giao dịch dễ sử dụng:** Giao diện thân thiện, tốc độ xử lý nhanh và hỗ trợ người dùng tối đa.



- **Tính năng trailing stop:** Giúp nhà đầu tư kiểm soát rủi ro một cách chủ động.



- **Giao dịch tự động qua bot:** Cho phép tự động hóa chiến lược giao dịch, giảm áp lực và tối ưu hóa hiệu suất đầu tư.



- **Kết nối API:** Dễ dàng tích hợp với các hệ thống giao dịch khác, mở ra khả năng tối ưu hóa chiến lược đầu tư.



HƯỚNG DẪN ĐĂNG KÝ ENTRADE

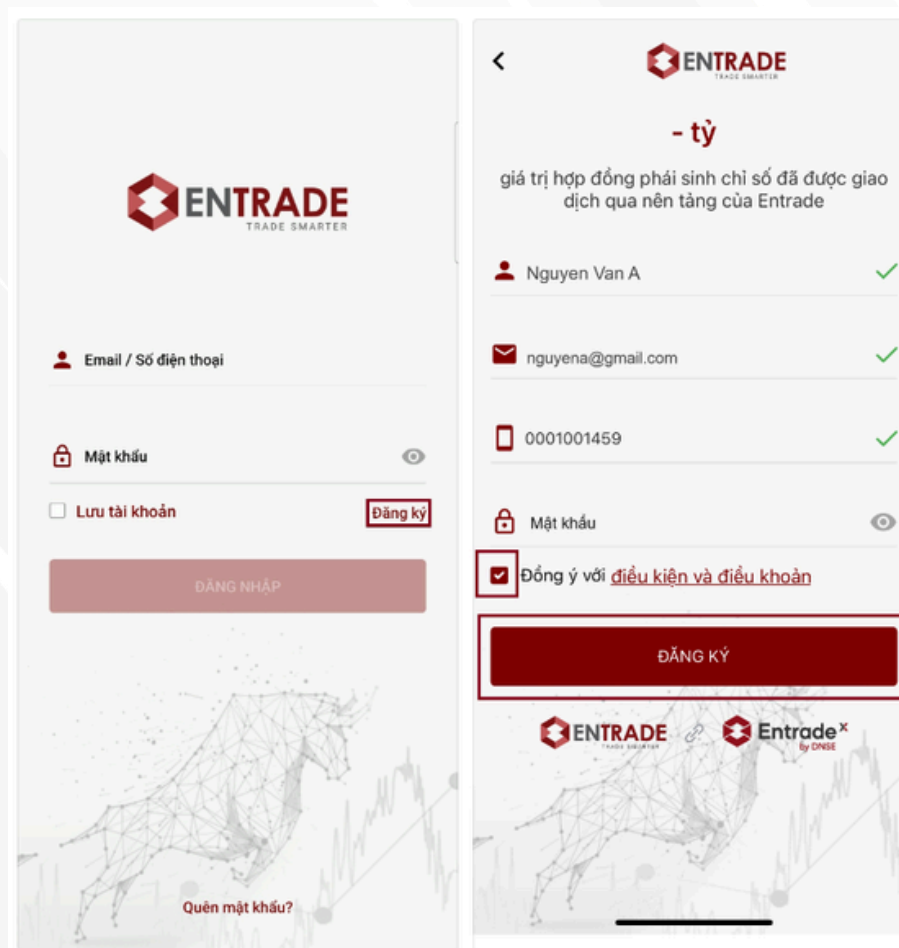
Bước 1: Mở tài khoản EntradeX ([tại đây](#)).

Bước 2: Đăng ký tài khoản PS tại DNSE



HƯỚNG DẪN ĐĂNG KÝ ENTRADE

Bước 3: Mở tài khoản Entrade ([tại đây](#))

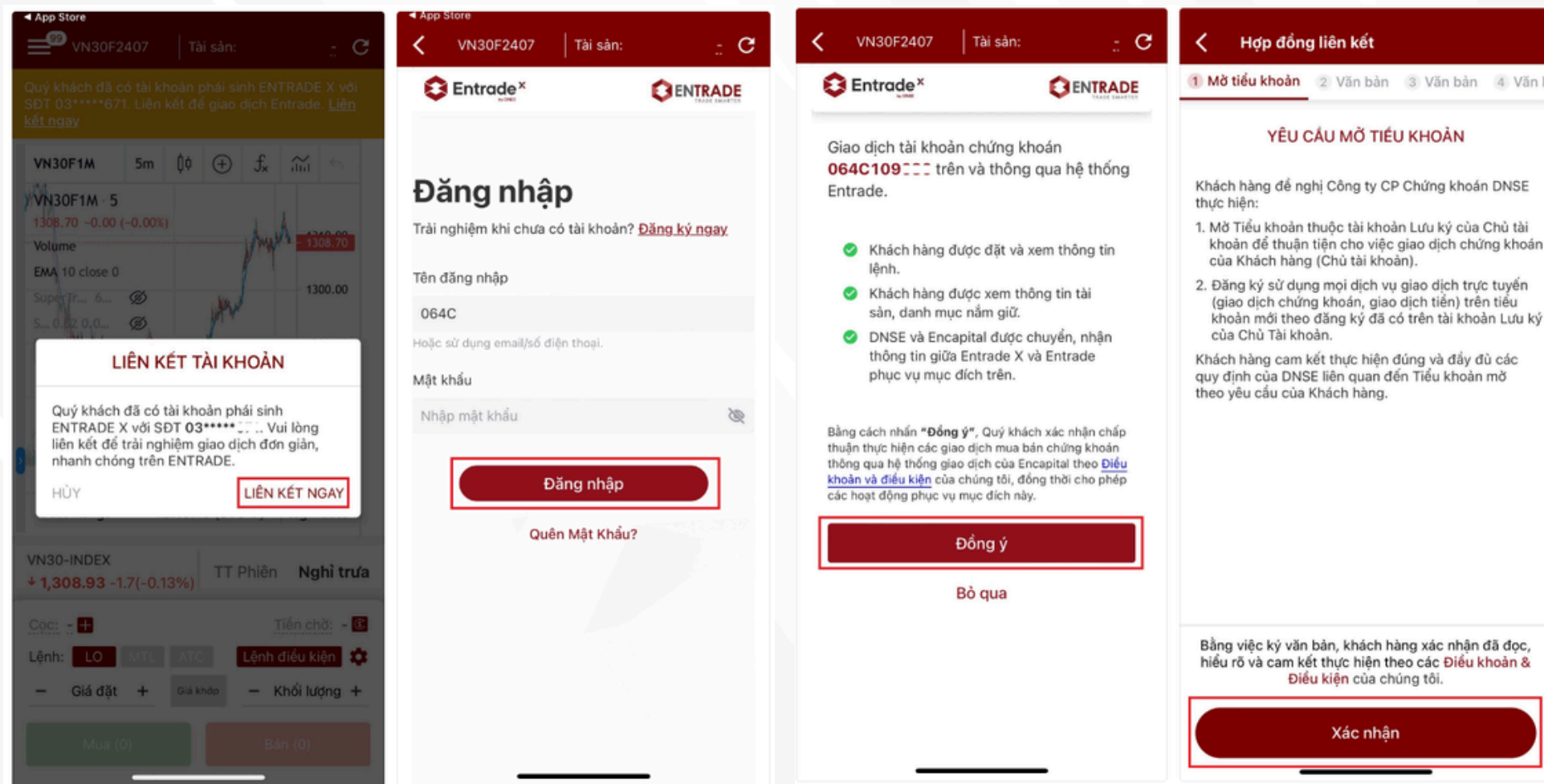


The image shows two screenshots of the Entrade mobile application. The left screenshot is the login screen, featuring the Entrade logo, input fields for 'Email / Số điện thoại' and 'Mật khẩu', a 'Luu tài khoản' checkbox, a 'Đăng ký' button, and a 'ĐĂNG NHẬP' button. The right screenshot is the registration screen, showing a back arrow, the Entrade logo, a '- tỷ' label, a disclaimer about the platform's value, and input fields for 'Nguyen Van A', 'nguyena@gmail.com', and '0001001459'. It also includes a 'Mật khẩu' field, a checked 'Đồng ý với điều kiện và điều khoản' checkbox, and a 'ĐĂNG KÝ' button. Both screens feature a decorative background with a wireframe horse and a line graph.

*Lưu ý: Mở TK Entrade với SĐT trùng với TK EntradeX (DNSE)

HƯỚNG DẪN ĐĂNG KÝ ENTRADE

Bước 4: Liên kết TK Entrade với TK DNSE



Đăng nhập vào Entrade -> Chọn "Liên Kết ngay" -> Nhập TK DNSE -> Đăng nhập -> Đồng ý -> Xác nhận

HƯỚNG DẪN ĐĂNG KÝ ENTRADE

Bước 5: Khách hàng gửi email xác nhận lãi suất và phí giao dịch

Email 1: Xác nhận lãi suất

Mẫu Email 1

Lưu ý:

- Khách hàng vui lòng điền thông tin cá nhân và thông tin tài khoản vào các nội dung **đánh dấu màu vàng** trước khi gửi
- Các nội dung được **đánh dấu màu xanh** sẽ do DNSE gửi tới Khách hàng

- **Email gửi:** email Khách hàng đăng ký tại DNSE
- **Email nhận:** Email của bên cho vay: **hophuongkl@yahoo.com**
- **Tiêu đề:** Đề nghị điều chỉnh lãi suất của Hợp đồng vay
- **Nội dung:**

Kính gửi ông/bà,

Tôi tên là: **...** số CMND/CCCD: **...**

Căn cứ khoản 13.2, Điều 13 Của Hợp đồng vay số **...../202.../NCC-NTE** ký giữa tôi và ông/bà vào ngày **.../.../20...** bằng email này tôi đề nghị điều chỉnh lãi suất của Hợp đồng vay trên như sau:

- Lãi suất hiện tại: 2%/năm
- Lãi suất mới sau điều chỉnh: 15%/năm

Tôi xin cam đoan thực hiện đầy đủ và tuân thủ mọi quy định liên quan đến các điều khoản được thống nhất trên hợp đồng vay đã ký.

Trân trọng,

Email 2: Xác nhận phí giao dịch

Mẫu Email 2

Lưu ý:

- Khách hàng vui lòng điền thông tin cá nhân và thông tin tài khoản vào các nội dung **đánh dấu màu vàng** trước khi gửi
- Các nội dung được **đánh dấu màu xanh** sẽ do DNSE gửi tới Khách hàng

- **Email gửi:** email Khách hàng đăng ký trên tài khoản chứng khoán tại DNSE
- **Email nhận:** Email của DNSE: hello@dnse.com.vn
- **Tiêu đề:** Đề nghị cài đặt Gói giao dịch 02 trên tài khoản Entrade X
- **Nội dung:**

Kính gửi DNSE,

Tôi tên là: **...**

- Số CMND/CCCD: **...**
- Ngày cấp: **...**
- Nơi cấp: **...**
- Số tài khoản giao dịch chứng khoán mở tại DNSE: **064C...**

Tôi gửi email này để đề nghị cài đặt **Gói giao dịch 02** với phí giao dịch là **..... VND/ 1 Hợp đồng/ 1 chiều mua bán** trên tiểu khoản **...** thuộc tài khoản số **064C...** mở tại DNSE của tôi.

Tôi xác nhận đã đọc và hiểu rõ các điều kiện điều khoản và quy định khi giao dịch trên nền tảng DNSE.

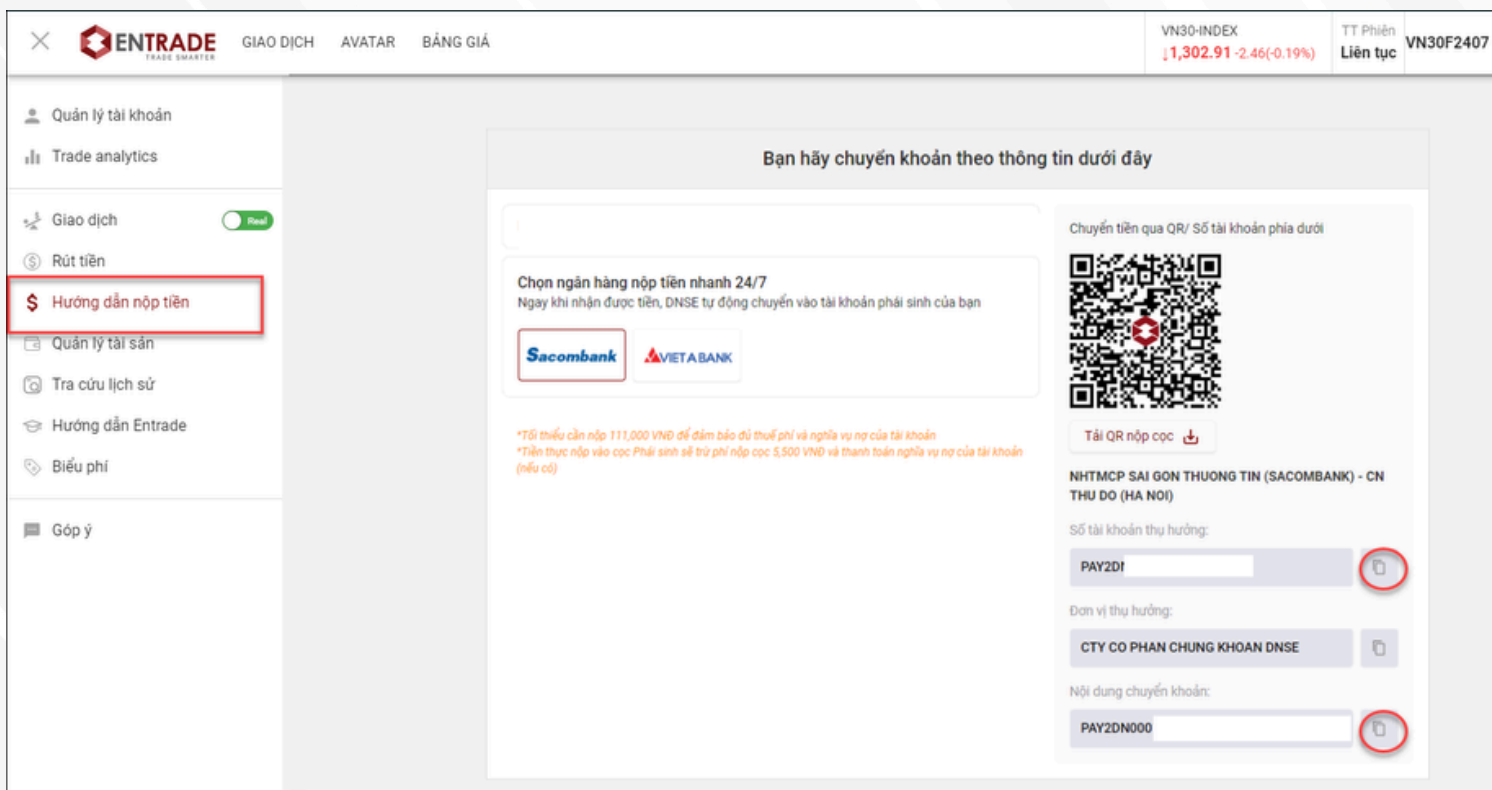
Tôi xin cam đoan thực hiện đầy đủ và tuân thủ mọi quy định pháp luật liên quan đến giao dịch chứng khoán, các quy định theo thỏa thuận mở và sử dụng tài khoản tại Quý công ty.

Trân trọng,

*DNSE sẽ thực hiện cài đặt trong 01 ngày làm việc sau khi nhận được đầy đủ 2 email hợp lệ từ Khách hàng và trên tài khoản không còn nghĩa vụ phái sinh của Gói giao dịch 01.

HƯỚNG DẪN NỘP TIỀN GIAO DỊCH

KH Chọn 1 trong 2 ngân hàng thụ hưởng, Khách hàng có thể thực hiện **Quét mã QR** hoặc **Sao chép số tài khoản**.



ENTRADE TRADE SMARTER GIAO DỊCH AVATAR BẢNG GIÁ VN30-INDEX 1,302.91 -2.46(-0.19%) TT Phiên Liên tục VN30F2407

Quản lý tài khoản
Trade analytics
Giao dịch Real
Rút tiền
Hướng dẫn nộp tiền
Quản lý tài sản
Tra cứu lịch sử
Hướng dẫn Entrade
Biểu phí
Góp ý

Bạn hãy chuyển khoản theo thông tin dưới đây

Chọn ngân hàng nộp tiền nhanh 24/7
Ngày khi nhận được tiền, DNSE tự động chuyển vào tài khoản phái sinh của bạn

Sacombank VIETABANK

*Tối thiểu cần nộp 111,000 VND để đảm bảo đủ thuế phí và nghĩa vụ nợ của tài khoản
*Tiền thực nộp vào cọc Phái sinh sẽ trừ phí nộp cọc 5,500 VND và thanh toán nghĩa vụ nợ của tài khoản (nếu có)

Chuyển tiền qua QR/ Số tài khoản phía dưới

Tải QR nộp cọc

NHTMCP SAI GON THƯƠNG TIN (SACOMBANK) - CN THỦ ĐỨC (HÀ NỘI)

Số tài khoản thụ hưởng:

PAY2DI


Đơn vị thụ hưởng:

CTY CỔ PHẦN CHUNG KHOAN DNSE

Nội dung chuyển khoản:

PAY2DN000


Giao diện chuyên nghiệp - thân thiện với KH


GIAO DỊCH AVATAR BẢNG GIÁ

VN30-INDEX
1,305.37 (-%)
TT Phiên
Liên tục
VN30F2407

VN30F1M 1m
Compare
Indicators
Templates
Save

VN30F1M:VN30F1M - 1 - VN30F1M O1303.50 H1303.50 L1303.50 C1303.50 +0.10 (+0.01%)
Volume 19



Sàn 1,212.0 TC 1,303.2 Trần 1,394.4

VN30F2407 1,303.5 0.3 (0.02%)
Lịch: -1.87 7,212 (HĐ) 939.819 Tỷ

KL mua	Giá mua	Giá bán	KL Bán
5	1,303.4	1,303.5	107
9	1,303.3	1,303.6	15
380	1,303.2	1,303.7	21
30	1,303.1	1,303.8	25
98	1,303.0	1,303.9	30
66	1,302.9	1,304.0	72
121	1,302.8	1,304.1	10
11	1,302.7	1,304.2	12
47	1,302.6	1,304.3	23
28	1,302.5	1,304.4	22

Tổng tài sản: 101,177,482

Cọc còn lại: 36,000,334
Cọc đảm bảo: **Đặt lệnh**
Tiền chờ: -
Mã: VN30F2407 PS 5%

Lệnh: **LO** **MTL** **ATC** Lệnh điều kiện

Giá LO Giá khớp Khối lượng

MUA **BÁN**

Sức mua: 5 (HĐ) Sức bán: 25 (HĐ)

1 phút 5 phút 15 phút 30 phút Hàng giờ Hàng
Trung lập Bán mạnh Trung lập Bán Mua mạnh Mi

Tổng kết: Trung lập Đang thử nghiệm

Trung bình động: **BÁN** Mua (5) Bán (7)

Chỉ số kỹ thuật: TRUNG LẬP Mua (1) Bán (2)

SỐ LỆNH SỐ LỆNH ĐIỀU KIỆN

Tất cả Đang khớp Chờ khớp Trạng thái lệnh

Mã	Thời gian đặt lệnh	M/B	Điều kiện	KL Đặt	Giá Đặt	KL Khớp	Giá Khớp	Trạng thái	Hủy
VN30F2407	09:10	Mua		10	MTL	10	1,303.2	Khớp	<input checked="" type="checkbox"/>

DEAL* **Cắt lỗ: 60%** Trailing **Theo dõi các vị thế đã mở** Tổng lãi: 17,148

Mã	Vị thế	Hòa vốn	KL mở	Tỷ lệ cọc	Đã chốt	Chưa chốt	Giá chốt lời
VN30F2407	Mua	1,303.5	10/10	5.0% +	-	17,148 (0%)	<input type="checkbox"/>

* Lãi lỗ đã được trừ phí và thuế

LIÊN HỆ



Ngọc Anh - 0764993737



anh.ho@dnse.com.vn



TP Hồ Chí Minh

C-00.01, C-00.02, C-00.03, Lô C1, Khu chung cư Sarina, số 62
đường Hoàng Thế Thiện, P. An Lợi Đông, TP. Thủ Đức, HCM

